

# Réhabilitation de la grange Jolivot Création du musée de la Ballonnière

## Moisson, Yvelines (78)

Calendrier livraison 2008

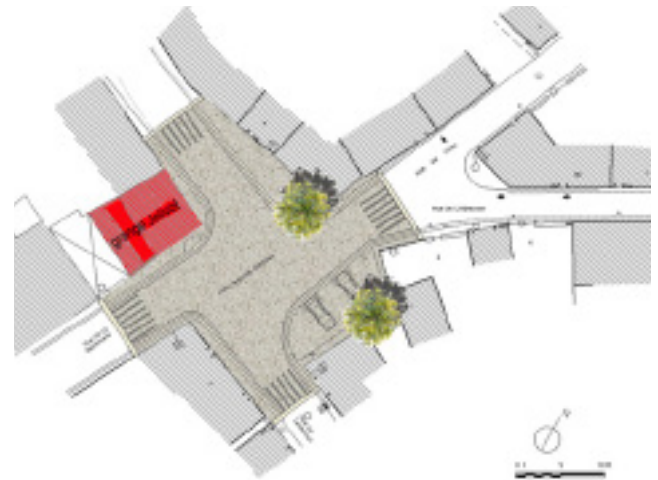
Surfaces 90m<sup>2</sup>

Coût 108 416 euros HT bâtiment

Maîtrise d'Ouvrage Commune de Moisson

Maîtrise d'oeuvre : Patrick Bertrand et Nathalie Hébert Architectes, BET structures Benoit Legrand.

Programme Réhabilitation de la grange Jolivot, en vue de sa transformation en musée de la Ballonnière et de la Jamborée.



( atelier Patrick Bertrand )

### Principes de l'intervention

le bâtiment existant après confortement pourra être traité comme une enveloppe-volume (enduit extérieur et intérieur à la chaux).

Ainsi, tout élément « parasite » (panneaux de signalisation, poteau électrique, compteur...) sera déposé et aucune excroissance ni nouvelle ouverture visible ne seront créées.

Une galerie suspendue (pouvant aussi servir de local associatif) sera traitée comme un petit volume intérieur assurant une tenue du bâtiment.

Le terrain attenant est traité comme une continuité de l'espace public de la place (continuité de l'alignement avec le garage attenant...) avec la création d'une rue intérieure couverte appartenant à l'espace du musée et qui dessert une rangée de locaux de service.

Cette nouvelle construction en bois s'inscrit dans le gabarit et l'épannelage des rues de la place. Elle s'ouvre sur toute sa largeur grâce à de grands panneaux bois coulissants.

Pour renforcer son caractère d'espace semi-intérieur, une verrière est aménagée lui assurant ainsi une lumière naturelle qui pourra être tamisée par un jeu de toiles de ballons traité en velum.

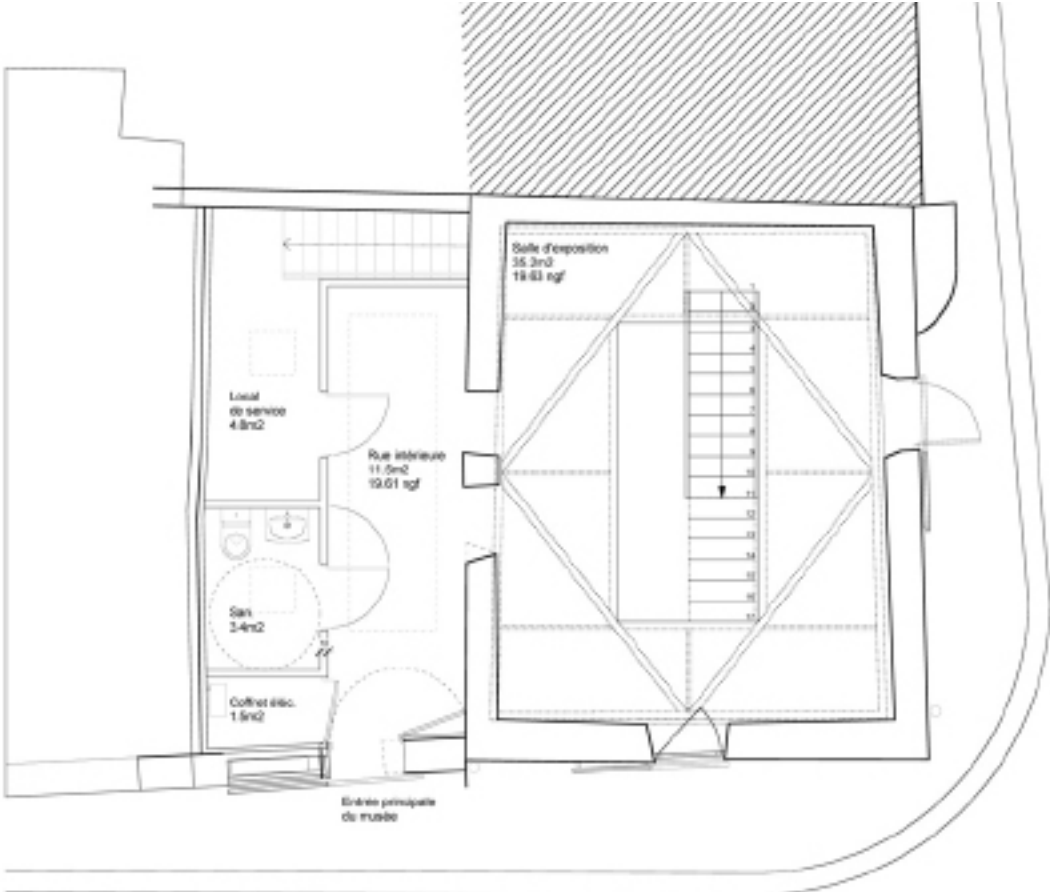


Vue de la façade principale depuis le chemin de la petite ligne.

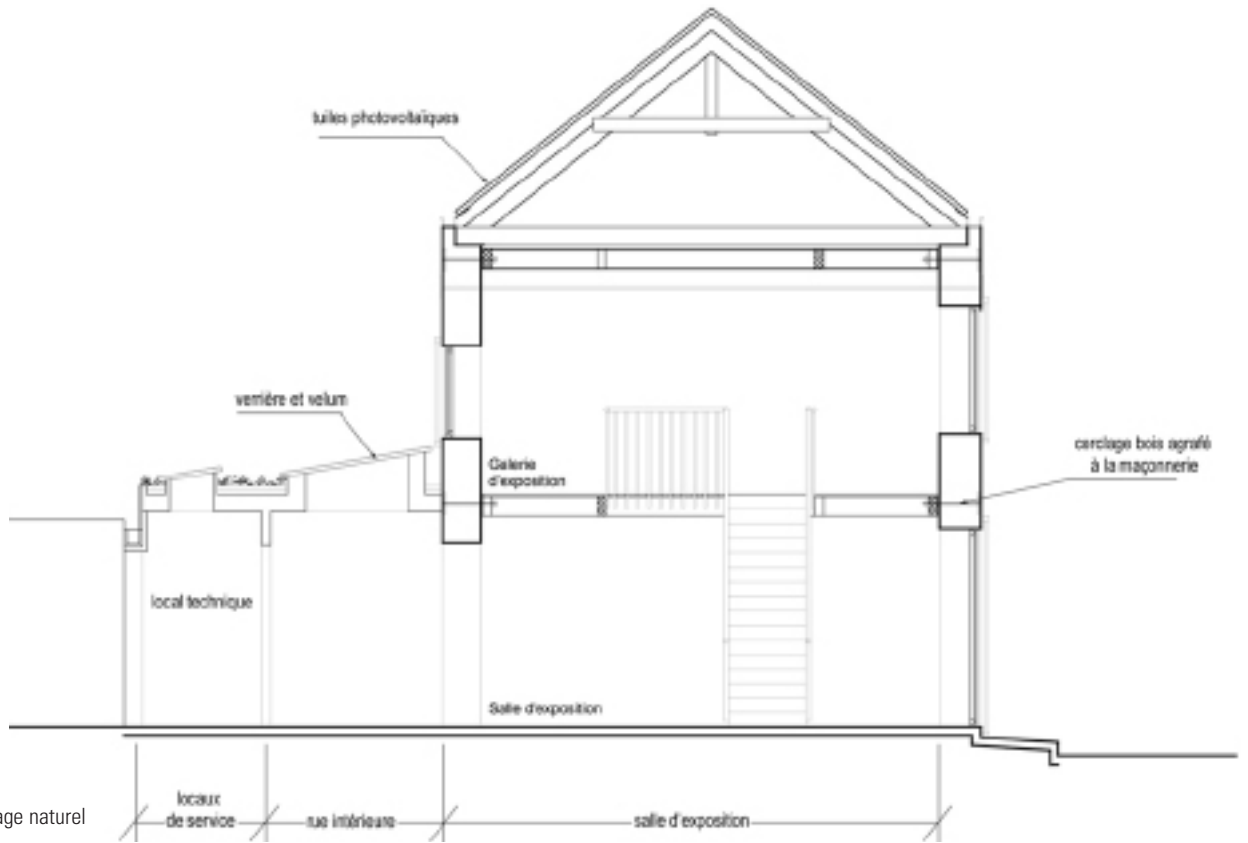
**Réhabilitation de la grange Jolivot**  
**Création du musée de la Ballonnière**  
Moisson, Yvelines (78)



vue du musée de la Ballonnière



plan RDC du musée de la Ballonnière



vue sur l'aménagement intérieur et l'escalier